



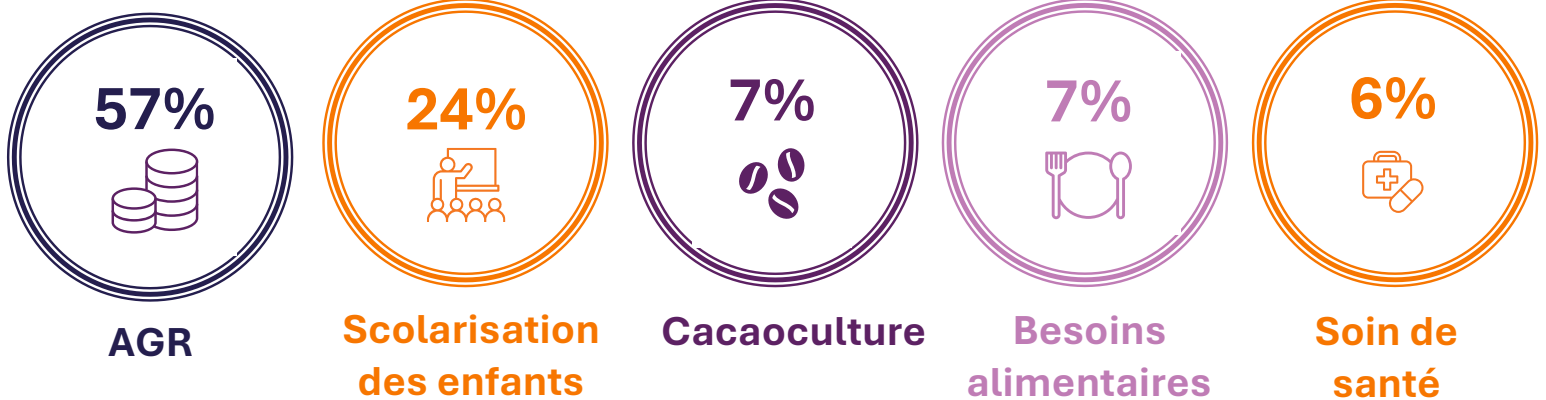
## RÉSULTATS DE L'ENQUÊTE SEMESTRIELLE

Cette enquête visait à **mesurer les indicateurs d'effets** de la mise en œuvre **des thématiques AVEC, Lien financier, AGR-Entrepreneuriat, Genre, FBMT et l'Éducation parentale** afin d'apprécier leur niveau de progression. Les données ont été collectées dans **10 villages de 5 sous-préfectures** du projet pour un échantillon indicatif de **136 membres AVEC**. Les résultats issus de cette enquête sont à titre indicatifs et non pas représentatifs des communautés.

## I- AVEC ET LIEN FINANCIER

La mesure des indicateurs d'effet relatifs aux thématiques AVEC et lien financier montre que :

- **63%** des membres AVEC interviewés affirment avoir connu **une amélioration de leur revenu relativement à l'année passée.**
- **90%** des membres des AVEC **perçoivent positivement une personne qui prend du crédit.**
- **98%** des membres AVEC **sont très disposés à prendre le crédit.**
- **37%** des prêts contractés par les membres des AVEC sont injectés dans les **besoins du ménage.** Il se décline comme suit :



## II- GENRE

Les formations reçues au sein des AVEC a permis de percevoir des changements. Il faut ainsi noter que :

- **17%** des membres AVEC **participent activement aux prises de décision de la coopérative.** Il s'agit des délégués et membres des coopératives issus des AVEC au sein des communautés.
- **97%** des femmes membres AVEC **ont accès aux actifs productifs**
- **19%** de ses femmes ont **propriété individuelle et le contrôle sur les actifs**



Aussi, **75%** des couples interviewés affirment avoir amélioré la **communication au sein de leur foyer.** Cette communication porte essentiellement pour **26 % des couples** sur la **violence domestique**, **25%** sur l'**éducation des enfants** et **24%** sur la **budgétisation ou l'utilisation de l'argent.**

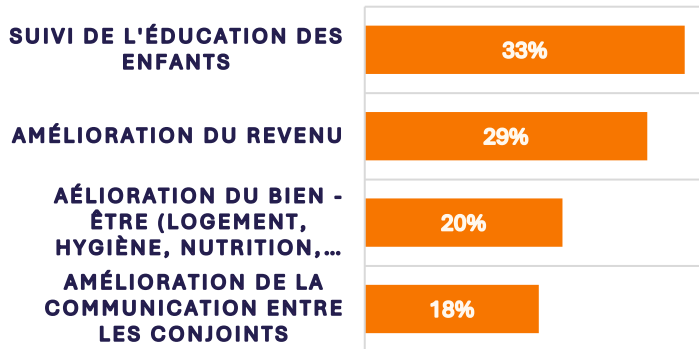
Dans les foyers visités, la **prise de décision concernant l'utilisation du revenu du ménage se fait à 82% par l'homme et la femme**, 12% par la femme et 6% par l'homme.

### III- FAMILY BUSINESS MANAGEMENT TRAINING (FBMT)

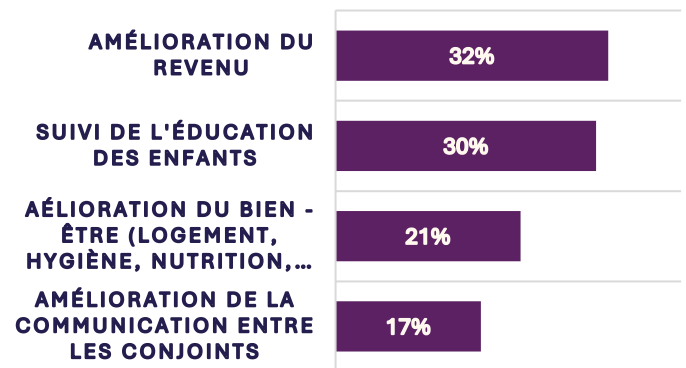
95% des membres AVEC ont été **formés sur le FBMT**. Parmi eux, **88% ont déjà élaborés leur plan de changement**. Deux changements majeurs sont souhaités par les membres :

- L'amélioration du revenu (**32%**);
- Le suivi de l'éducation des enfants (**30%**).

#### MISE EN OEUVRE D'AU MOINS UN PLAN DE CHANGEMENT



#### LES DEUX CHANGEMENTS LES PLUS IMPORTANT



### IV- AGR/ENTREPRENEURIAT

68% des membres AVEC affirment mettre en œuvre **une nouvelle pratique de gestion dans l'exercice de leur activité**. Cette nouvelle pratique est mise en œuvre à **56% en appliquant la comptabilité simplifiée** et à **44% pour la recherche de marché ou débouché**.

### V- EDUCATION PARENTALE

- **87%** des ménages membres AVEC **possèdent un jardin potager**. Les produits issus de ce jardin potager servent essentiellement à la consommation et à la vente. Cette vente constitue un apport supplémentaire et des revenus additionnels.
- **33%** des membres AVEC ont **une meilleure connaissance sur la diversité alimentaire**.
- **84%** des membres AVEC **disposent des toilettes dans leur ménage**. **70%** de ces toilettes sont **des latrines traditionnelles**, **18%** des toilettes à chasse manuelle et **10%** des latrines améliorées.

- **45%** des membres AVEC n'ont **aucune connaissance en matière de traitement d'eau de boisson**. Cependant, **les moyens de traitement d'eau les plus utilisés sont la javellisation (63%) et la filtration (29%)** les moins connus sont **l'ébullition (5%) et la décantation (3%)**.

